



MolecuLight[®]

by
Indexlab

DISPOSITIVO PORTÁTIL

generador de imágenes en tiempo real de la **carga bacteriana en heridas.**

MolecuLight: Dispositivo Point-of-Care generador de imágenes en tiempo real de la carga bacteriana en heridas, el cual:

- Detecta bacterias en la herida que cuenten con una carga bacteriana $\geq 10^4$ UFC/g.
- Realiza la medición digital del área de la herida con una efectividad del 95%.
- Documenta y crea archivos digitales.

Diseñado para apoyar a los médicos y enfermeras tratantes en la visualización y localización de la carga bacteriana en la evaluación de la herida, en su limpieza y la selección del tratamiento inmediato. Acelerando las curaciones de nuestros pacientes.

Ergonómico, portátil, tecnológico y con pantalla táctil.

No requiere medios de contraste, ni contacto directo con el paciente ni con su herida.

Más información en:
www.indexlab.com.mx/molecuLight



MolecuLight es:



Fácil

Portátil, pantalla táctil con una interfaz intuitiva.



Seguro

No se requieren agentes de contraste ni contacto con el paciente.



Preciso

Permite protocolos de tratamiento más específicos al saber exactamente dónde están las bacterias fluorescentes.



Eficiente

Sepa inmediatamente dónde tomar muestras, dónde desbridar y/o si necesita un producto antimicrobiano costoso.



Punto de Atención

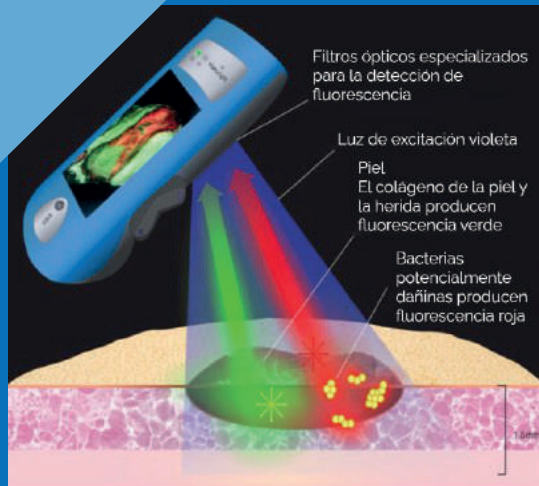
Detecta y revela instantáneamente la ubicación de niveles potencialmente dañinos de bacterias.



Enfocado

Permite a los médicos centrarse en las bacterias dañinas con la guía de las imágenes de fluorescencia.

¿Cómo detecta el dispositivo las bacterias?



El dispositivo ilumina las heridas mediante un fino haz de luz violeta que hace que las bacterias que se suelen encontrar en las propias heridas y en las zonas circundantes se vuelvan fluorescentes en presencia de unas moléculas endógenas denominadas fluoróforos.

¿Cómo interpretar las imágenes por fluorescencia?

Verde

Tejidos biológicos como la piel, tendones, huesos y callos fluorescen en verde.

Rojo

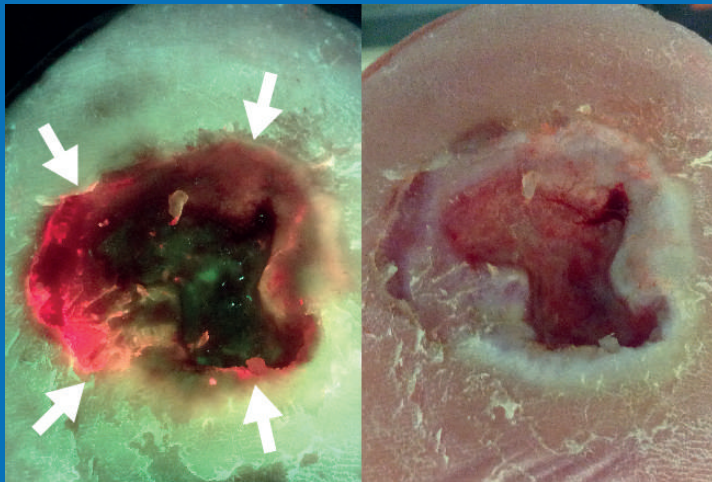
La fluorescencia roja está interpretada con heridas que contienen una carga bacteriana elevada
Carga bacteriana $\geq 10^4$ UFC/g.

Cyan

La fluorescencia color cyan es asociada a las heridas que contienen altas cargas bacterianas de *Pseudomonas aeruginosa* $>10^4$ UFC/g

Negro

La sangre se muestra marrón o negra, también el tejido necrótico se muestra negro.



FICHA TÉCNICA

- Dimensiones: 21 x 9,5 x 4 cm
- Peso: 398 grs.
- Capacidad de almacenamiento de 32 GB
- Pantalla de 4 pulgadas, con tecnología Multi-Touch IPS
- Resolución de 1136 x 640px a 326 PPI's
- Cámara de 5 Megapíxeles
- Autoenfoco
- Apertura de diafragma (f): 2.4
- Estabilizador de video
- Formato de captura de imagen: JPG
- Formato de captura de video: MOV (1080p)
- Emisión segura de alcance de onda de luz violeta (405 nm)
- Emisiones de fluorescencia 500-545 / 600-665 nm
- Batería de litio recargable

Condiciones de operación:

Temperatura: de 10°C a 30°C

Humedad: de 10% a 70%

Presión atmosférica: de 89 a 102 kPa

ACCESORIOS QUE INCLUYE



DarkDrape




Funda Quirúrgica estéril





WoundStickers



Pencil

 (55) 2593-7880

 (55) 2729-8858

 MolecuLightMexico

 moleculightmexico

 Moleculight México

